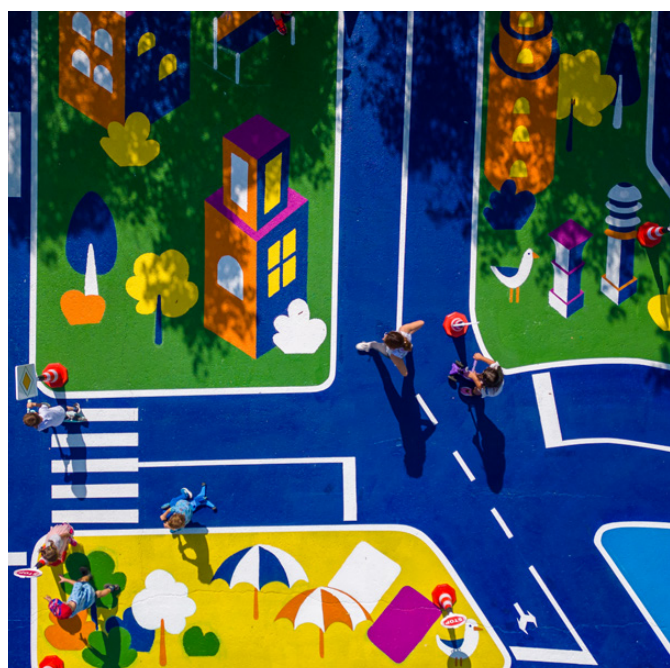


безопасен  
град  
като  
жората

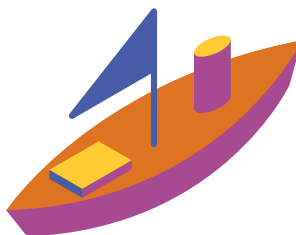
## Направи и своя град „безопасен Град като хората“

„Град като хората“ е инициатива на Банка ДСК, с която вече за трета поредна година Банката подобрява и вдъхва нов живот на избрани градски пространства в България. През 2023 превърнахме Варна в първия „безопасен Град като хората“, като подарихме на морската ни столица цветен тренировъчен полигон за деца в сърцето на най-големия и посещаван парк в града.



С тази кампания целим да направим правилата за безопасно движение по пътя достъпни и интересни за най-малките. Защото вярваме, че добре подготвените деца днес ще бъдат отговорните възрастни утре.

Ако и Вие вярвате в това, то за нас ще е удоволствие да Ви улесним в направата на подобен полигон и за Вашето избрано място, без значение дали е училище, градина, парк или дори междублоково пространство. В този документ ще намерите 2 мащабирани шаблона, както и инструкции за изпълнението им. Според това с колко голямо пространство разполагате, можете да избирате между нашия терен и подобен на него, но по-малък. Скиците са внимателно подготвени от опитни визуални артисти и дизайнери, както и одобрени от архитекти и специалисти от КАТ, така че да не трябва Вие да преминавате през тези нелеки процеси.



## Инструкции за изпълнение

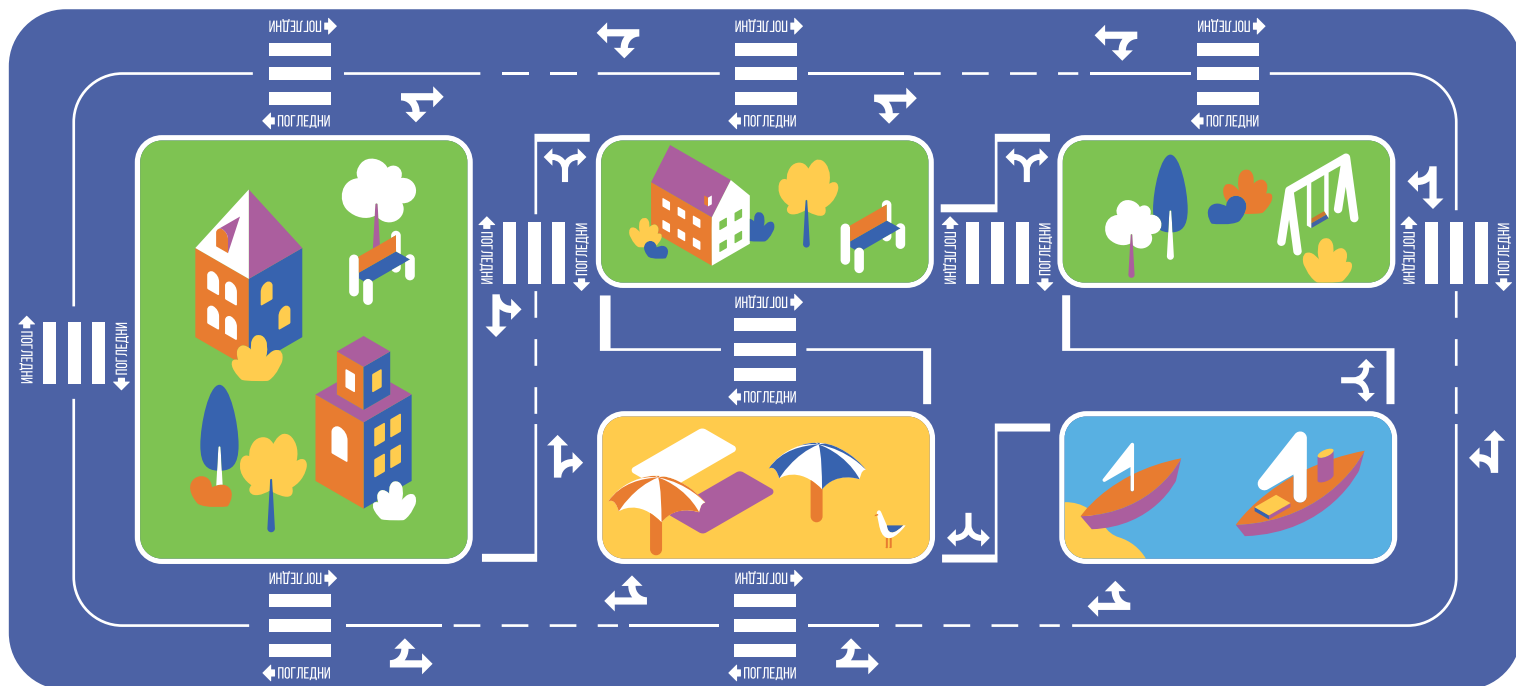
### 1. Какво Ви трябва?

- подходящ равен терен в избраното от Вас място
- инструменти за измерване площта на терена
- водоструйка и инструменти за почистване на терена
- екип, който може да нарисува проекта върху терена
- боя за хоризонтална пътна маркировка
- инструменти за нанасяне на боята (пистолет, валяци, четки)
- хартиено тиксо за нанасяне на прави линии
- защитен лак

### 2. Какво трябва да направите?

- свалете и запазете този PDF във Вашия компютър
- изберете подходящ равен терен в избраното от Вас място
- измерете площта на терена и изберете с кой шаблон ще работите
- почистете максимално добре мястото
- измийте го с водоструйка
- преди нанасянето на всеки един от цветовете боя, бъдете сигурни, че теренът е сух, няма остатъци от пръст или трева и го изметете добре
- нанесете бяла боя за основа
- разчертайте улиците и ги боядисайте в желаните от Вас цветове
- нарисувайте и оцветете всички допълнителни детайли (рисунки, пътна маркировка)
- нанесете защитен покривен лак

## Цветен шаблон



## Схема за нанасяне

